

Kwalifikacja zawodowa "Przewodnictwo turystyczne"



O co w tym chodzi?

15 stycznia 2016 r. weszła w życie **Ustawa z dnia 22 grudnia 2015 r. o Zintegrowanym Systemie Kwalifikacji**.

Zintegrowany System Kwalifikacji (ZSK) służyć ma wielu osobom i instytucjom:

- przede wszystkim polskim pracownikom (pracującym w Polsce i wyjeżdżającym do krajów UE),
- uczniom,
- pracodawcom,
- związkom zawodowym,
- organizacjom branżowym.

W Polsce kwalifikacje nadawane są w systemach oświaty i szkolnictwa wyższego, ale także przez stowarzyszenia i organizacje branżowe, funkcjonujące na podstawie różnych przepisów.

Niektóre z kwalifikacji nadawanych poza systemami oświaty i szkolnictwa wyższego odpowiadają wysokim standardom jakości, ale nie wszystkie. ZSK wprowadził mechanizmy zapewniające jakość włączonych do systemu kwalifikacji.



Kwalifikacja i ZSK

Kwalifikacja to formalne stwierdzenie, że osoba w sposób zgodny z obowiązującą procedurą udowodniła, że osiągnęła wymagane efekty uczenia się (kompetencje) ustalone dla danej kwalifikacji.

- Dokumentem potwierdzającym nadanie kwalifikacji może być np. świadectwo, dyplom, certyfikat.
- Warunkiem nadania kwalifikacji jest uzyskanie przez daną osobę pozytywnego wyniku walidacji (sprawdzenia czy wymagane efekty uczenia się zostały osiągnięte).
- Kwalifikacje mogą nadawać wyłącznie uprawnione do tego instytucje.

Zintegrowany System Kwalifikacji to wyodrębniona część Krajowego Systemu Kwalifikacji, w której obowiązują:

- określone w ustawie standardy opisywania kwalifikacji oraz przypisywania poziomu Polskiej Ramy Kwalifikacji (PRK) do kwalifikacji,
- zasady włączania kwalifikacji do ZSK ich ewidencjonowania w Zintegrowanym Rejestrze Kwalifikacji,
- zasady i standardy certyfikacji kwalifikacji oraz zapewniania jakości nadawania kwalifikacji.



Zintegrowany Rejestr Kwalifikacji

Zintegrowany Rejestr Kwalifikacji (ZRK) to rejestr publiczny, który gromadzi informacje o wszystkich kwalifikacjach włączonych do Zintegrowanego Systemu Kwalifikacji (ZSK).

Z ZRK można dowiedzieć się:

- jakie kwalifikacje są włączone do ZSK
- jakie wymagania trzeba spełnić, żeby uzyskać daną kwalifikację
- jakie instytucje mają uprawnienia do ich nadawania

W rejestrze ujęte są:

- tzw. **kwalifikacje pełne**, tj. te które nadawane są wyłącznie w systemach oświaty i szkolnictwa wyższego po ukończeniu określonych etapów kształcenia,
- tzw. **kwalifikacje cząstkowe**, w skład których wchodzi kwalifikacje w zawodzie ze szkolnictwa branżowego, kwalifikacje nadawane po ukończeniu studiów podyplomowych, uregulowane, wolnorynkowe, sektorowe i rzemieślnicze.



Polska Rama Kwalifikacji

Polska Rama Kwalifikacji (PRK):

- to opis ośmiu wyodrębnionych w Polsce poziomów kwalifikacji odpowiadających odpowiednim poziomom europejskich ram kwalifikacji
- zawiera ogólne charakterystyki efektów uczenia się dla kwalifikacji na poszczególnych poziomach, ujętych w kategoriach wiedzy, umiejętności i kompetencji społecznych

Każda kwalifikacja włączona do ZSK ma przypisany odpowiedni poziom PRK. Dzięki temu polskie świadectwa i certyfikaty są bardziej czytelne za granicą.



Poziomy w PRK

P R K 1

- bardzo proste zadania
- według szczegółowych wskazówek
- pod bezpośrednim nadzorem

P R K 2

- proste zadania
- według ogólnej instrukcji
- pod kierunkiem

P R K 3

- niezbyt proste zadania
- według ogólnej instrukcji
- częściowo samodzielnie

P R K 4

- niezbyt złożone zadania
- w części bez instrukcji
- samodzielnie

P R K 5

- zdania bez instrukcji
- kierowanie niedużym zespołem
- ocena działań zespołów

P R K 6

- innowacyjne wykonywanie zadań
- samodzielne podejmowanie decyzji

P R K 7

- tworzenie i rozwijanie wzorów właściwego postępowania w środowisku pracy i życia
- przewodzenie grupie i ponoszenie odpowiedzialności za nią

P R K 8

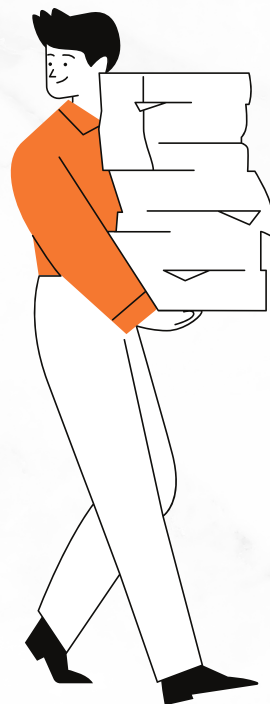
- rozwiązywanie problemów badawczych
- uczestnictwo w wymianie doświadczeń i idei, także w środowisku międzynarodowym

Kwalifikacja "Przewodnictwo turystyczne"

- sektorowa, częstkowa
- włączona funkcjonująca
- data włączenia do ZSK – 9 lutego 2023
- data rozpoczęcia funkcjonowania kwalifikacji w ZSK – 31 października 2023
- realizacja przewodnictwa w poszczególnych miastach, na obszarach województw, powiatów, gmin oraz regionów lub na trasach turystycznych
- orientacyjny nakład pracy potrzebny do uzyskania kwalifikacji (w godzinach) – 260 h

Osoba posiadająca kwalifikację:

- jest przygotowana do samodzielnego oprowadzania turystów po wybranym obszarze (z wyłączeniem obszarów górskich)
- przygotowuje i realizuje scenariusz wycieczki (trasa i harmonogram zwiedzania)
- przekazuje turystom specjalistyczne informacje o atrakcjach turystycznych, informacje organizacyjne
- jest przygotowywana do rozwiązywania nietypowych problemów, które mogą wystąpić w trakcie realizacji wycieczki



Efekty uczenia się

1. Prawno-metodyczne podstawy pracy przewodnika turystycznego

- omawia formalno-prawne podstawy pracy przewodnika turystycznego
- omawia metodykę pracy przewodnika turystycznego

2. Wiedza o wybranym obszarze

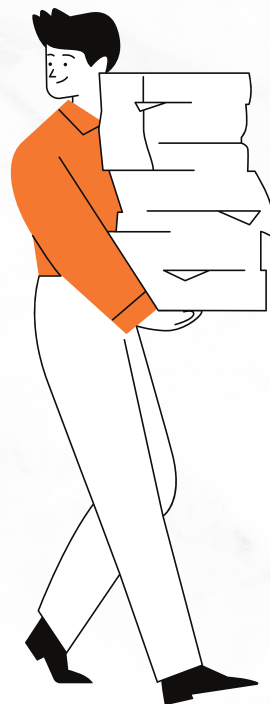
- omawia wiedzę historyczną
- omawia wiedzę z zakresu historii sztuki i kultury
- omawia wiedzę geograficzno-przyrodniczą
- omawia wiedzę etnograficzną

3. Przygotowanie scenariusza wycieczki

- gromadzi informacje potrzebne do przeprowadzenia wycieczki
- przygotowuje scenariusz wycieczki w oparciu o zgromadzone materiały i w odniesieniu do specyfiki grupy i tematu wycieczki

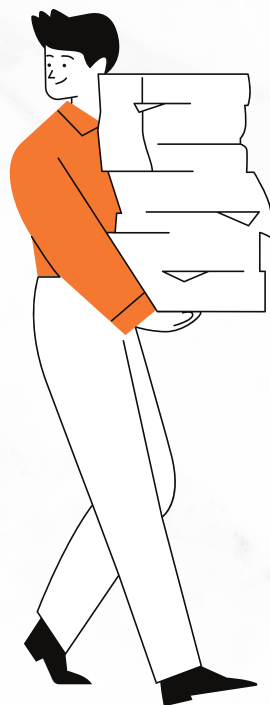
4. Oprowadzanie po trasie wycieczki

- utrzymuje kontakt z grupą
- buduje narrację przewodnicką, oprowadzając po trasie
- prowadzi wycieczkę podczas przejazdu autokarem
- oprowadza pieszo grupę w terenie
- oprowadza grupę w obiekcie



Certyfikat kwalifikacji sektorowej

- dokument potwierdzający nadanie kwalifikacji
"Przewodnictwo turystyczne" – certyfikat kwalifikacji sektorowej
- ważność certyfikatu – 10 lat
- przedłużenie ważności certyfikatu – udokumentowanie rozwoju i aktualizacji wiedzy, umiejętności i kompetencji społecznych z obszaru związanego z kwalifikacją w ostatnich 5 latach oraz przedstawienie dokumentów potwierdzające przeprowadzenie w ostatnich 5 latach co najmniej 10 wycieczek



Wzór certyfikatu

Miejsce do umieszczenia logotypów

 **ZINTEGROWANY SYSTEM KWALIFIKACJI**

ZRK  **Zintegrowany Rejestr Kwalifikacji**

 **Ministerstwo Edukacji Narodowej**

 **AI edu Lab**

CERTYFIKAT KWALIFIKACJI WOLNORYNKOWEJ

Pan
Jan Nowak
urodzony 1982-05-21

uzyskał kwalifikację:

Uczenie oparte na AI - innowator edukacji

włączoną do Zintegrowanego Systemu Kwalifikacji
na podstawie obwieszczenia Ministra Edukacji Narodowej z dnia 2019-06-13

Kod QR prowadzi do opisu kwalifikacji w rejestrze. Kod generuje się automatycznie w aplikacji e-raporty ZRK



Sprawdź w ZRK:
12345

.....
Imię i nazwisko oraz podpis
osoby upoważnionej do wydania certyfikatu

Nazwa i siedziba uprawnionej instytucji certyfikującej: **AI eduLab Sp. z o.o.
ul. Innowacji 2/5
02-755 Warszawa**

Numer certyfikatu: **34/J/2024**

Miejscowość i data wydania: **Warszawa, 2023-12-22**

Data ważności: **2033-12-22**

PRK5
Kwalifikacja częstkowa na poziomie
piątym Polskiej Ramy Kwalifikacji
i europejskich ram kwalifikacji

certyfikat wydany wyłącznie w zakresie PN 1300 300

v.1.0

Kod generuje się automatycznie w aplikacji e-raporty ZRK



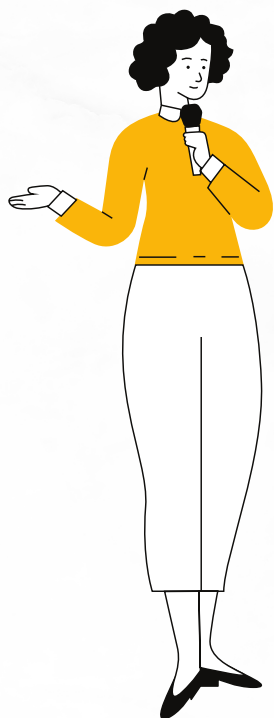
sprawdź autentyczność

Czy ten certyfikat jest niezbędny?

Proces certyfikacji nie jest obligatoryjny – nie jest to nowa forma regulacji zawodów przewodnika turystycznego i pilota wycieczek.

Ale:

- certyfikat jest sygnowany godłem państwowym
- może ułatwić zdobywanie kolejnych kwalifikacji przewodnickich
- docelowo certyfikacja ma zastąpić dotychczasowe egzaminy



Jak zdobyć certyfikat kwalifikacji "Przewodnictwo turystyczne"?

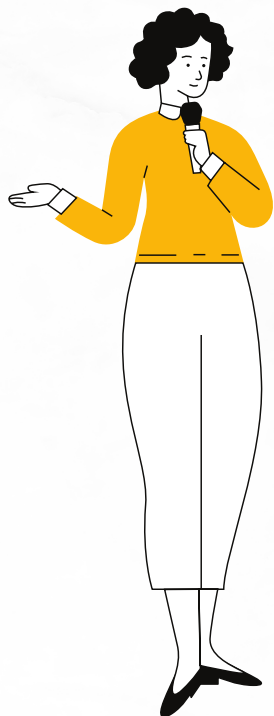
- proces walidacji w Instytucji Certyfikującej (IC)
- IC to podmiot, który – na mocy decyzji określonego ministra – może prowadzić walidację (tj. sprawdzać, czy osoba ubiegająca się o kwalifikację faktycznie posiada wymagane umiejętności) oraz wydawać certyfikaty

W przypadku kwalifikacji "Przewodnictwo turystyczne" jest to Polskie Towarzystwo Turystyczno-Krajoznawcze – <https://ic.pttk.pl/>

Proces walidacji

Wymagania dla kandydatów:

- pełnoletność,
- wykształcenie co najmniej średnie,
- ukończenie kursu pierwszej pomocy (minimum 6 godzin),
- niekaralność za przestępstwa umyślne lub inne popełnione w związku z wykonywaniem zadań przewodnika turystycznego.



Wymagane dokumenty (dostarczone przed walidacją):

- świadectwo ukończenia szkoły średniej lub dyplom ukończenia studiów wyższych,
- kserokopia/skan zaświadczenia o ukończeniu w ostatnich trzech latach kursu pierwszej pomocy,
- posiadane dotychczas uprawnienia i kwalifikacje,
- potwierdzenie wniesienia opłaty za walidację i certyfikację,
- scenariusz wycieczki (formularz).

Przebieg walidacji

Dzień pierwszy – część teoretyczna:

- test jednokrotnego wyboru (czas trwania: 60 minut),
- prezentacja scenariusza wycieczki (czas trwania: 30 minut),
- rozmowa z zespołem walidacyjnym (czas trwania: 15 minut).

Zaliczenie części teoretycznej na poziomie 75% uprawnia do przystąpienia do części praktycznej.

Dzień drugi – część praktyczna (metoda obserwacji w warunkach symulowanych).

Sprawdzone będą umiejętności:

- utrzymania kontaktu z grupą uczestników,
- budowania narracji przewodnickiej w trakcie oprowadzania po trasie,
- prowadzenia wycieczki autokarowej,
- prowadzenia grupy uczestników wycieczki w terenie.

Dopuszcza się zwolnienie z praktycznej części walidacji na podstawie przedstawionych dowodów i deklaracji, potwierdzających uzyskane efekty uczenia się.



Proces walidacji

Krótką ścieżką dla przewodników PTTK – możliwą do końca października 2025 r.

Warunki:

- dostarczenie wymaganych dokumentów (świadectwo ukończenia szkoły średniej lub dyplom ukończenia studiów wyższych, kserokopia/skan zaświadczenia o ukończeniu w ostatnich trzech latach kursu pierwszej pomocy, posiadane dotychczas uprawnienia i kwalifikacje, potwierdzenie wniesienia opłaty za walidację i certyfikację,
- zamiast walidacji – dostarczenie potwierdzenia uzyskania uprawnień przewodnickich PTTK.



Komisja walidacyjna

Komisja walidacyjna składa się z 3 osób uprawnionych do walidacji oraz sekretarza komisji (odpowiedzialnego za dokumentację i formalny przebieg walidacji).

Listy egzaminatorów oraz listę obszarów objętych walidacją tworzy IC.



Komisja walidacyjna

Każdy z członków komisji musi spełniać następujące warunki:

- posiadać kwalifikację pełną z poziomem min. 6 PRK (min. licencjat/inżynier – z dowolnej dziedziny),
- posiadać certyfikat kwalifikacji "Przewodnictwo turystyczne" lub w okresie do 2 lat po uzyskaniu przez kwalifikację statusu funkcjonującej w ZSK dokument potwierdzający uzyskanie uprawnień przewodnika turystycznego zgodnie z ustawą z dnia 29 sierpnia 1997 r. o usługach hotelarskich oraz usługach pilotów wycieczek i przewodników turystycznych,
- w okresie do 2 lat po uzyskaniu przez kwalifikację statusu funkcjonującej w ZSK posiadać świadectwo zdania egzaminu na przewodnika turystycznego wydane przez komisję egzaminacyjną powołaną przez Zarząd Główny PTTK lub inny dokument potwierdzający kompetencje i doświadczenie w wykonywaniu zadań przewodnika turystycznego,
- aktualizować co najmniej raz na 5 lat posiadaną wiedzę, umiejętności i kompetencje społeczne z zakresu stosowania metod walidacji, w tym weryfikowania osiągnięcia efektów uczenia się (aktualizacja tych kompetencji musi być udokumentowana).

Komisja walidacyjna

Dodatkowo:

- przynajmniej 1 osoba musi posiadać udokumentowane doświadczenie w prowadzeniu wycieczek (min. 100 dni wycieczkowych) zdobyte w okresie ostatnich 5 lat,
- przynajmniej 1 osoba musi posiadać udokumentowane doświadczenie w ocenianiu (np. była członkiem komisji egzaminacyjnej),
- przynajmniej 2 osoby muszą posiadać wiedzę opisaną w kryteriach walidacji z obszaru, na którym prowadzona jest walidacja.



Doradca walidacyjny

Doradca walidacyjny wspiera kandydata w tworzeniu portfolio na potrzeby analizy dowodów.

Wymagania dla kandydata na doradcę walidacyjnego:

- dokument potwierdzający kompetencje do wykonywania zadań przewodnika turystycznego,
- udokumentowane doświadczenie w prowadzeniu wycieczek (min. 20 dni wycieczkowych) zdobyte w okresie ostatnich 2 lat,
- wiedza z obszaru ZSK.



Co na to PTTK?

12 lutego 2025 r. zarządzeniem Sekretarza Generalnego ZG PTTK została zatwierdzona procedura powoływania asesorów walidacyjnych Instytucji Certyfikującej PTTK dla kwalifikacji sektorowej „Przewodnictwo turystyczne”.

Zasady:

- spełnienie kryteriów określonych w pkt. 1.2. zasoby kadrowe opisu kwalifikacji sektorowej „Przewodnictwo turystyczne”,
- certyfikat ukończenia szkolenia dla kandydatów na asesorów walidacyjnych, podczas którego zostały zweryfikowane kompetencje odnoszące się do zadań związanych z prowadzeniem walidacji kwalifikacji sektorowej „Przewodnictwo turystyczne”.

Asesorów powołuje Prezydium Zarządu Głównego PTTK na wniosek Zespołu Ekspertów Instytucji Certyfikującej PTTK.

Zarządzenie nr 2/2025 Sekretarza Generalnego ZG PTTK z dnia 12 lutego 2025 r. w sprawie zatwierdzenia procedury powoływania asesorów walidacyjnych Instytucji Certyfikującej PTTK dla kwalifikacji sektorowej „Przewodnictwo turystyczne”



Co na to PTTK?

18 lutego 2025 r. zarządzeniem Sekretarza Generalnego ZG PTTK została powołana Komisja Walidacyjna dla kwalifikacji sektorowej „Przewodnictwo turystyczne”.

Zadania:

- opracowanie narzędzi walidacji i ich aktualizacja,
- powoływanie 3-osobowych składów Zespołów Walidacyjnych,
- doradztwo walidacyjne,
- rozpatrywanie odwołań od decyzji Zespołów Walidacyjnych.

Zarządzenie nr 4/2025 Sekretarza Generalnego ZG PTTK z dnia 18 lutego 2025 r. w sprawie powołania Komisji Walidacyjnej dla kwalifikacji sektorowej „Przewodnictwo turystyczne”



Co na to PTTK?

18 lutego 2025 r. zarządzeniem Sekretarza Generalnego ZG PTTK zostały ustalone stawki opłat za walidację dla kwalifikacji sektorowej „Przewodnictwo turystyczne”.

Stawki opłat za walidację:

1. przy walidacji opartej o: analizę dowodów i deklaracji (tzw. walidacja metodą uproszczoną) – 220 zł za osobę;
2. przy walidacji opartej o: test teoretyczny, wywiad swobodny i obserwację w warunkach symulowanych (tzw. „pełna” ścieżka walidacji):
 - 290 zł za osobę za część teoretyczną,
 - 390 zł za osobę za część praktyczną.

Zarządzenie nr 5/2025 Sekretarza Generalnego ZG PTTK z dnia 18 lutego 2025 r. w sprawie ustalenia stawek opłat za walidację dla kwalifikacji sektorowej „Przewodnictwo turystyczne”



Co na to PTTK?

4 marca 2025 r. zarządzeniem Sekretarza Generalnego ZG PTTK zostały ustalone stawki wynagrodzeń dla członków Zespołów Walidacyjnych dla kwalifikacji sektorowej „Przewodnictwo turystyczne”.

Stawki wynagrodzeń:

- dla Asesorów walidacyjnych – 700 zł brutto,
- dla Sekretarza Zespołu Walidacyjnego – 600 zł brutto.

Zarządzenie nr 6/2025 Sekretarza Generalnego ZG PTTK z dnia 4 marca 2025 r. w sprawie ustalenia stawek wynagrodzeń dla członków Zespołów Walidacyjnych dla kwalifikacji sektorowej „Przewodnictwo turystyczne”



Co na to PTTK?

8 marca 2025 r. odbyła się pilotażowa walidacja, przeprowadzona na kursie przewodnika kempinowskiego PTTK.



Źródło zdjęcia: FB Kurs przewodnika kempinowskiego PTTK

Więcej informacji

<https://kwalifikacje.gov.pl/>



https://kwalifikacje.gov.pl/k?id_kw=13984



<https://ic.pttk.pl/>

